

HDE KOMPAKT

große Klasse zu kleinen Preisen



LA 10 flügelüberdeckend · Farbe: ST 703 dunkelgrau · Griff: 0101 E-160 · Seitenteilverglasung: Klarglas

HDE Kompakt

Mit unserer Kompaktserie möchten wir Ihnen eine Auswahl aus unserem umfangreichen Haustürenprogramm zu einem dauerhaft günstigen Preis anbieten. Dazu haben wir die hochwertigen Produkte haarscharf kalkuliert und zu komfortablen Kompaktsets zusammengefasst. Ergänzt wird das Programm durch eine Reihe interessanter Ausstattungsvarianten.

Jedes Türmodell ist als Glasfalzfüllung oder mit äußerer Flügelüberdeckung erhältlich. Flügelüberdeckende LA Türen haben eine neue Innenansicht ohne sichtbares Dichtungsgummi und ohne Glasleiste. Das reversible Frontblech ermöglicht einen Glasaustausch.

Alle Türgläser sind mit 2-fach Verglasung ausgestattet, inklusiv Wärmeschutzglas (WSG), Verbundsicherheitsglas (VSG), und thermisch verbessertem Randverbund (warme Kante). Sie haben die Wahl zwischen Klarglas, Ornamentglas (Satinato, Chinchilla, Mastercarre´, Ornament 504) oder teilmattierten Glasvariationen.

Passende Seitenteile gibt es bis zu einer Breite von 1000 mm, Oberlichter nur für die I-flügelige Tür.

Die hochwertige hwr Pulverbeschichtung macht die Oberfläche witterungsbeständig, lichtecht und wunderbar pflegeleicht. Standardmäßig bieten wir die einfarbige Tür preisgleich in RAL 9016 weiß und 5 trendstarken Strukturlackfarben an. Optional erhalten Sie die farbigen Türen auch innen in RAL 9016 weiß.

Weitere Informationen zu Grundausstattung und möglichen Zusatzoptionen finden Sie auf Seite 18 – 19.

Ornamentgläser



SATINATO



CHINCHILLA



MASTERCARRÉ



ORNAMENT 504

Außenansicht ohne Flügelüberdeckung



Außenansicht mit Flügelüberdeckung



Alle Türen sind mit einer dezenten Edelstahlrundrosette ausgestattet.



Standardrosette 300 E



Standard Edelstahlgriff
M 8022 A-07 matt
Ø 32 mm
45° Konsole
Länge 350 mm

LA 110

Glastyp: I 10.7000 Klarglas
teilmattiert Rand umlaufend klar
Griff: M 8022 A-07

LA 110 flügelüberdeckend

Glastyp: I 10.7000 Klarglas
teilmattiert Rand umlaufend klar
Griff: 0101 E-60

RAL 9016 weiß

ST 3004 purpurrot

ST 19 schokobraun

ST 47 mittelgrau
nach RAL 9007

ST 703 dunkelgrau

ST 89 anthrazitgrau
nach RAL 7016



LA 110 flügelüberdeckend · Farbe: ST 703 dunkelgrau · Glastype: I 10.7405 Klarglas teilmattiert Linien klar · Griff: S 9189 E-60
Seitenteilverglasung: Klarglas teilmattiert Linien klar Preisgruppe: 10



LA 110 E flügelüberdeckend
Edelstahlrahmen flächenbündig
Farbe: ST 703 dunkelgrau
Glastype: I 10.7405 Klarglas
teilmattiert Linien klar
Griff: SG 500



LA 110 E
Edelstahlrahmen flächenbündig
Farbe: ST 3004 purpurrot
Glastype: I 10.0100 Satinato
Griff: 0103 E-60

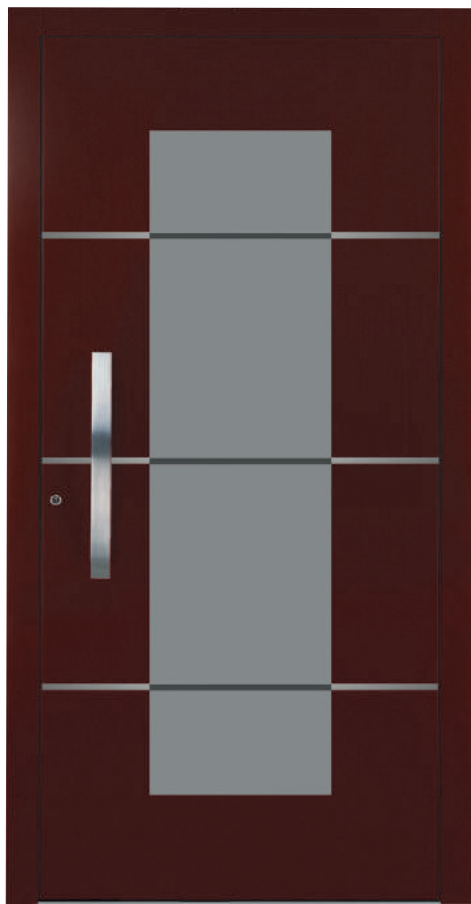
RC 2
möglich
DIN EN 1627

Alle Türmodelle können auf Wunsch einbruchhemmend nach DIN EN 1627 in der Klasse RC 2 gefertigt werden.

HDE Alleinstellungsmerkmal:
Trotz RC 2 Ausführung kann jederzeit ein Glaswechsel des Füllungsglases oder der Festverglasung vorgenommen werden.



LAN 541 flügelüberdeckend mit Nutenfräsung außen · Glastyp: 541.7403 Klarglas teilmattiert Linien klar
 Griff: 0101 E-60 · Seitenteilverglasung: Klarglas teilmattiert Linien klar Preisgruppe: 10



LAE 541 flügelüberdeckend
 mit 12 mm Edelstahl einlage flächenbündig
 Farbe: ST 19 schokobraun
 Glastyp: 541.7403 Klarglas teilmattiert
 Linien klar
 Griff: SG 500



LAN 541
 mit Nutenfräsung außen
 Glastyp: 541.7000 Klarglas teilmattiert
 Rand umlaufend klar
 Griff: 0103 E-60



LA 330 E flügelüberdeckend mit Applikation Edelstahl flächenbündig · Glastyp: 330.7000 Klarglas teilmattiert
 Rand umlaufend klar · Griff: S 9189 E-100 · Seitenteilverglasung: Klarglas teilmattiert Rand umlaufend klar Preisgruppe: 10



LA 330 E flügelüberdeckend
 Applikation Edelstahl flächenbündig
 Farbe: ST 89 anthrazitgrau
 Glastyp: 330.7405 Klarglas
 teilmattiert Linien klar
 Griff: 0101 E-160



LA 330 E flügelüberdeckend
 Applikation Edelstahl flächenbündig
 Farbe: ST 47 mittelgrau
 Glastyp: 330.0100 Satinato
 Griff: SG 500

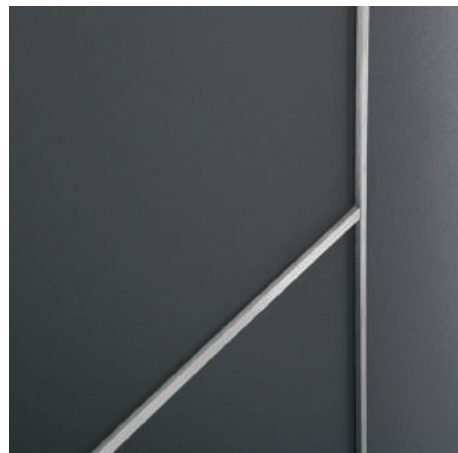


LAEL 588 flügelüberdeckend mit 4 mm Edelstahllisenen · Farbe: ST 703 dunkelgrau · Glastype: 588.7001 Klarglas teilmattiert Rand umlaufend klar
Griff: S 9189 E-60 · Seitenteilverglasung: Klarglas teilmattiert Rand umlaufend klar Preisgruppe: 10



Lisenen

Filigrane Edelstahllisenen (4 mm) strukturieren die Türoberfläche ganz dezent. Ein Flächenversatz von ca. 2 mm erhöht die elegante Wirkung und unterstreicht modernes puristisches Design wie ein Schmuckstück.



LAEL 588 flügelüberdeckend
mit 4 mm Edelstahllisenen
Farbe: ST 3004 purpurrot
Glastype: 588.7288 Klarglas teilmattiert Linien klar
Griff: S 9189 E-100
Kratzschutzrosette: 303 A
Seitenteilverglasung: Klarglas teilmattiert Linien klar
Preisgruppe: 10



LA 338 E flügelüberdeckend
mit Applikation Edelstahl flächenbündig
Glastyp: 338.7404 Klarglas teilmattiert Linien klar
Griff: 0101 E-160



LA 338 E flügelüberdeckend mit Applikation Edelstahl flächenbündig
Farbe: ST 703 dunkelgrau
Glastyp: 338.7000 Klarglas teilmattiert Rand umlaufend klar
Griff: SG 500



LAE 13 flügelüberdeckend
mit 12 mm Edelstahleinlagen flächenbündig
Farbe: ST 89 anthrazitgrau
Griff: S 9189 E-100



LAN 13 flügelüberdeckend mit Nutenfräsung außen
Griff: 0101 E-160 Seitenteilverglasung: Klarglas



LAE 704 flügelüberdeckend mit 12 mm Edelstahlleinlage flächenbündig · Farbe: ST 703 dunkelgrau · Glastype: 704.7404 Klarglas teilmattiert Linien klar · Griff: 0101 E-60 · Seitenteilverglasung: Klarglas teilmattiert Linien klar Preisgruppe: 10

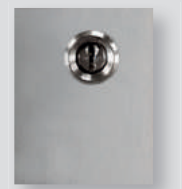


Kratzschutzrosetten

aus Edelstahl sind ein zusätzlicher Schutz für das Umfeld des Schlüsselochs. Bei flügelüberdeckenden Türen wird die Kratzschutzrosette flächenbündig in die Füllungsplatte eingearbeitet. Das unterstreicht die edle Optik und ist optimal pflegeleicht.



301 A 65 x 125 mm



303 A 65 x 85 mm

LAN 704 flügelüberdeckend

mit Nutenfräsung außen

Glastype: 704.7000 Klarglas teilmattiert Rand umlaufend klar

Griff: SG 500

Kratzschutzrosette: 303 A

Seitenteilverglasung: Klarglas teilmattiert Rand umlaufend klar

Preisgruppe; 10



LAE 940 flügelüberdeckend
mit 12 mm Edelstahleinlage flächenbündig
Farbe: ST 19 schokobraun
Glastyp: 940.0100 Satinato
Griff: 0101 E-160



LAE 940 flügelüberdeckend mit 12 mm Edelstahleinlage flächenbündig
Farbe: ST 703 dunkelgrau · Glastyp: 940.7250 Klarglas teilmattiert
Linien und Quadrate klar · Griff: 0101 E-60



LAN 940 mit Nutenfräsung außen
Glastyp: 940.7001 Klarglas teilmattiert Rand umlaufend klar
Griff: 0103 E-600



LAN 940 flügelüberdeckend
mit Nutenfräsung außen · Farbe: ST 703 dunkelgrau
Glastyp: 940.7250 Klarglas teilmattiert Linien und Quadrate klar
Griff: S 9189 E-100 Kratzschutzrosette: 303 A
Seitenteilverglasung: Klarglas teilmattiert Linien klar
Preisgruppe: 10



LA 516 flügelüberdeckend · Farbe: ST 703 dunkelgrau · Glasstyp: 516.0100 Satinato · Griff: 0101 E-100 · Seitenteilverglasung: Satinato



LA 515
 Farbe: ST 703 dunkelgrau
 Glasstyp 515.0100 Mastercarré
 Griff: M 8022 A-07



LA 515 flügelüberdeckend
 Glasstyp: 515.7001 Klarglas teilmattiert
 Rand umlaufend klar
 Griff: 0101 E-100



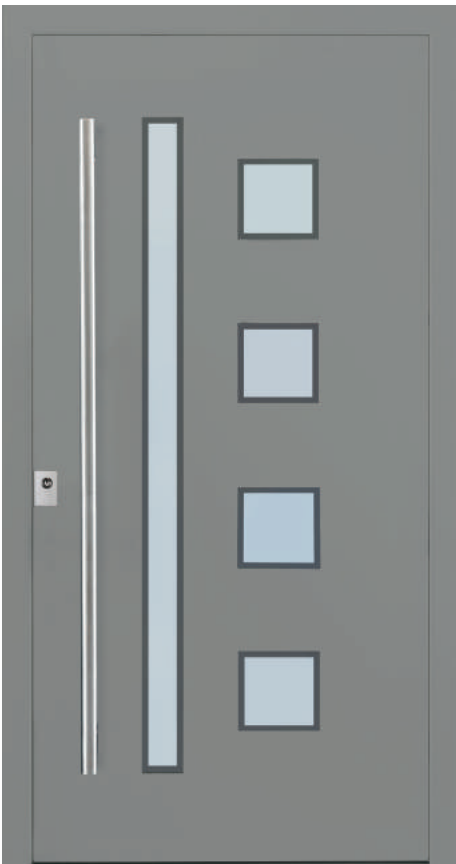
LA 516
 Glasstyp: 516.7001 Klarglas teilmattiert
 Rand umlaufend klar
 Griff: M 8022 A-07



LAE 938 flügelüberdeckend
 mit 12 mm Edelstahlseinlagen flächenbündig
 Farbe: ST 3004 purpurrot
 Glastype: 938.7403 Klarglas teilmattiert Linien klar
 Griff: 0101 E-60, Kratzschutzrosette: 303 A



LAN 938 flügelüberdeckend mit Nutenfräsung außen
 Glastype: 938.7403 Klarglas teilmattiert Linien klar · Griff: 0101 E-60
 Seitenteilverglasung: Klarglas teilmattiert Linien klar Preisgruppe: 10



LA 710 flügelüberdeckend
 Farbe: ST 47 mittelgrau · Glastype: 710.7001
 Klarglas teilmattiert Rand umlaufend klar
 Griff: 0101 E-160 · Kratzschutzrosette 303 A



LA 710 flügelüberdeckend · Glastype: 710.0100 Klarglas · Griff: 0101 E-60



LA 180 E flügelüberdeckend mit Edelstahlapplikation flächenbündig · Farbe: ST 703 dunkelgrau · Glastyp: 180.7001 Klarglas teilmattiert Rand umlaufend klar · Griff: V 3207 · Seitenteilverglasung: Klarglas teilmattiert Rand umlaufend klar Preisgruppe: 10



LA 180 E flügelüberdeckend mit Edelstahlapplikation flächenbündig
 Farbe: ST 703 dunkelgrau · Glastyp: 7211 Klarglas teilmattiert Linien klar
 Griff: V 3207 · Seitenteilverglasung: Klarglas teilmattiert Rand und Linien klar
 Preisgruppe: 11



LA 180 E flügelüberdeckend
 mit Edelstahlapplikation flächenbündig
 Farbe: ST 19 schokobraun
 Glastyp: 180.0100 Satinato
 Griff: V 3207 Kratzschutzrosette: 301 A



LA 386 E flügelüberdeckend mit Edelstahlrahmen flächenbündig · Glastype: 386.7414 Klarglas teilmattiert Linien klar
Griff: 0101 E-160 · Seitenteilverglasung: Klarglas teilmattiert Rand umlaufend und Linien klar Preisgruppe: I I



LA 386 flügelüberdeckend
Glastype: 386.7000 Klarglas teilmattiert Rand umlaufend klar
Griff: V 3207



LA 386 E flügelüberdeckend mit Edelstahlrahmen flächenbündig
Farbe: ST 703 dunkelgrau · Glastype: 386.0100 Satinato
Griff: 0101 E-60 · Seitenteilverglasung: Satinato

moderne Klassik

Bei dieser neuen pflegeleichten Variante klassischer Türmodelle werden die Lichtausschnitte auf der Außenseite mit dezenten Nutenfräsungen umrandet. Auch die Kassette wird außen mittels Nutenfräsung dargestellt.



LAN 1020 flügelüberdeckend
mit Nutenfräsung außen
Farbe: ST 703 dunkelgrau
Glastyp: 1020.7000 Klarglas teilmattiert
Rand umlaufend klar · Griff: 0101 E-35



LAN 1140 flügelüberdeckend
mit Nutenfräsung außen
Farbe: ST 703 dunkelgrau
Glastyp: 1140.7001 Klarglas teilmattiert
Rand umlaufend klar · Griff: 0101 E-35



R 1140 Glastyp: 1140.0100 Klarglas · Griff: M 8022 A-07
Seitenteilverglasung: Klarglas



R 1140
Glastyp: 1140.7001 Klarglas teilmattiert
Rand umlaufend klar
Griff: M 8022 A-07



R 1020

Glastyp: 1020.6500 Bleiverglasung mit Facettengestaltung
Griff: M 8022 A-07 · Seitenteilfüllung: R 1020.6500



R 1020 flügelüberdeckend · Glastyp: 1020.6410 Bleiverglasung geschwärzt, Facetten, Eisblumenglas facettiert · Griff: M 8022 A-07



R 1140 flügelüberdeckend

Glastyp: 1140.6500
Bleiverglasung mit Facettengestaltung
Griff: M 8022 A-07



R 1020

Glastyp: 1020.6410 Bleiverglasung geschwärzt, Facetten, Eisblumenglas facettiert
Griff: A 20011 Bronzeguss · Seitenteilfüllungen: R 1020.6410



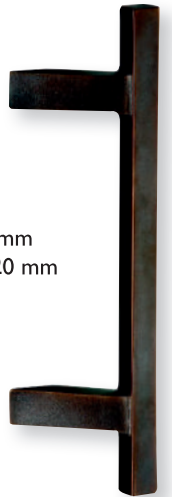
R 1020 Farbe: ST 47 mittelgrau
 Glastype: 1020.7000 Klarglas teilmattiert
 Rand umlaufend klar · Griff: M 8022 A-07



R 1000 flügelüberdeckend
 Farbe: ST 19 schokobraun
 Glastype: 1000.7271 Klarglas teilmattiert Linien klar
 Griff: A 20011 Bronzeguss



Rosette300-59 Bronze



A 20011
 Bronze
 25 x 25 mm
 Länge 320 mm



R 1020
 Glastype: 1020.7271 Klarglas teilmattiert Linien klar
 Griff: M 8022 A-07



R 1000
 Glastype: 1000.6600 Bleiverglasung, Facetten,
 Eisblumenglas facettiert, Fries grau
 Griff: M 8022 A-07 · Seitenteilfüllung: R 1000.6600



R 1111 flügelüberdeckend
 Ornamentrahmen nur außen umlaufend
 Farbe: ST 19 schokobraun
 Glastype: 1111.0100 Satinato
 Griff: 0101 E-60



R 1111 flügelüberdeckend
 Ornamentrahmen nur außen umlaufend Farbe: ST 703 dunkelgrau
 Glastype: 1111.7311 Klarglas teilmattiert Linien und Rauten klar
 Griff: 0101 E-60



R 1111 flügelüberdeckend
 Ornamentrahmen nur außen umlaufend
 Glastype: 1111.6501 Bleiverglasung mit Gotik,
 Facetten, Fries Barockglas · Griff: 0101 E-35



R 1111 Ornamentrahmen nur außen umlaufend
 Glastype: 1111.7311 Klarglas teilmattiert
 Linien und Rauten klar
 Griff: M 8022 A-07

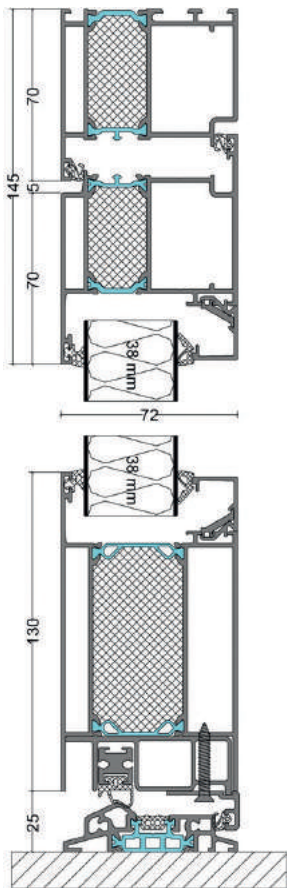
Die Türen unserer Kompaktserie gibt es nur in der in diesem Prospekt (und der separaten Preisliste) genannten Größe, Bauweise, Farbe und Ausstattung. Ihr Fachhändler berät Sie gern! Sie haben andere individuelle Wünsche und Bedürfnisse? Mit der großen Vielfalt und Flexibilität, die unser reguläres Haustürenprogramm bietet, können wir Ihnen diese ganz sicher erfüllen.

Profil W 72 für Glasfalzfüllung

optional mit Mitteldichtung
Abmessungen bis 1150 x 2250 mm



Außenansicht
Blendrahmen gerade
Türflügel gerade



Dämmwertberechnung:
Profil W72
Türfüllung mit 2-fach Verglasung
 U_D ca.: 1,4 W/m²K
mit Mitteldichtung
 U_D ca.: 1,1 W/m²K

Profil W 72 F-SP mit Flügelüberdeckung außen

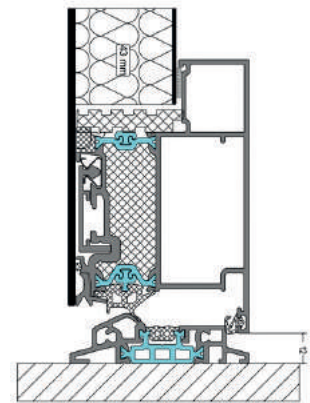
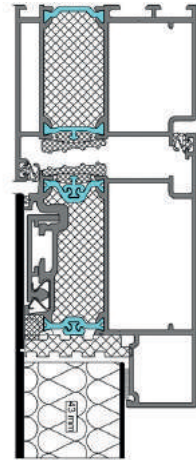
mit Mitteldichtung
Türfüllung außen abnehmbar; Glasaustausch möglich
Abmessungen bis 1130 x 2270 mm



Außenansicht
Blendrahmen gerade
Türflügel außen überdeckt



Innenansicht
W 72 F-SP



Dämmwertberechnung:
Profil W 72 F-SP mit Mitteldichtung
Türfüllung mit 2-fach Verglasung
 U_D ca.: 1,0 W/m²K



Jede Tür ist mit drei hochwertigen, 2-teiligen Dr. Hahn Türbändern ausgestattet. Die Farbe der Türbänder ist weiß, bei allen farbigen Türen silberfarben. Die Fußbodenschwelle aus Aluminium EVI ist wärmegeämmt. Seitenteile gibt es bis zu einer Breite von 1000 mm (ohne Sprossentrennung) wahlweise vollverglast oder mit Seitenteilfüllung (nicht flügelüberdeckend). Oberlichter gibt es nur für die 1-flügelige Tür.

RC 2
möglich
DIN EN 1627

Alle Türmodelle können auf Wunsch einbruchhemmend nach DIN EN 1627 in der Klasse RC 2 gefertigt werden.

HDE Alleinstellungsmerkmal: Trotz RC 2 Ausführung kann jederzeit ein Glaswechsel des Füllungs-glasses oder der Festverglasung vorgenommen werden.

Verriegelungen

Standardmäßig ist jede Tür mit einer 3-fach Sicherheits- Krallenverriegelung ausgestattet. Durch das Drehen des Schlüssels werden die Krallen ausgefahren, greifen in den Türrahmen und ziehen dabei den Türflügel fest an. Die Ausstattung mit einem E-Öffner, der die Tür falle entriegelt, ist möglich. Die Tür darf dabei nicht abgeschlossen sein.

Optional bieten wir Ihnen eine 3-fach, bzw. 5-fach Automatikverriegelung. Sie verschließt die Tür selbstständig sobald sie ins Schloss fällt. So können sie sicher sein, dass Ihre Tür stets abgeschlossen ist. Die Zusatzausstattung mit einem unsichtbar im Türflügel eingebautem Motor (A-Öffner) ermöglicht das Öffnen durch einen elektrischen Impuls.

Eine praktische Ergänzung zu den Verriegelungen ist der Sperrbügel. Dieser ermöglicht es die Tür einen Spalt weit zu öffnen. Man sieht den Besucher, kann mit ihm sprechen oder etwas durchreichen, ohne dass dieser die Möglichkeit hat unerwünscht einzutreten. Mit einem Schlüssel kann der Sperrbügel auch von außen geöffnet werden. Diese Technik ist rein mechanisch und nicht mit einem elektrischen Öffnungssystem zu entriegeln.



Innendrücker



Standard weiß



Standard silberfarbig



Edelstahl 5904 S



Edelstahl 5404 S



Standard M 8022 A-07 matt
Ø 32 mm
45° Konsole
Länge 350 mm



A 20011
Bronze
25 x 25 mm
Länge 320 mm



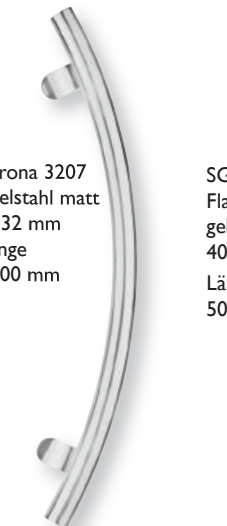
S 9189 E
Flachedelstahl
40 x 10 mm
Länge
600 mm
1000 mm



0101 E
Ø 32 mm
Länge
350 mm
600 mm
1000 mm
1600 mm



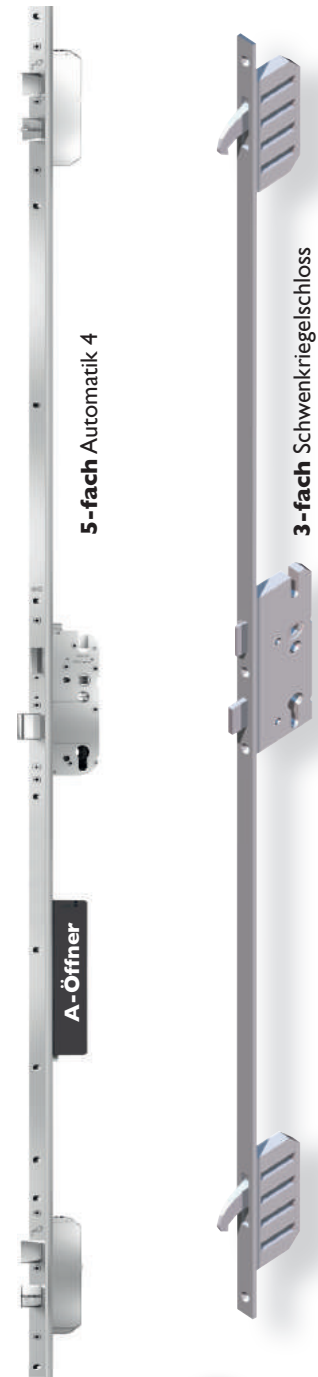
0103 E
Ø 32 mm
45° Konsole
Länge
600 mm



Verona 3207
Edelstahl matt
Ø 32 mm
Länge
600 mm



SG 500
Flachedelstahl
gebogen
40 x 10 mm
Länge
500 mm



5-fach Automatik 4

3-fach Schwenkriegelschloss



Standard: Profilzylinder Helius mit Schlagpickingschutz, Not- und Gefahrenfunktion, inkl. 5 Wendeschlüssel



Ganzglastürfüllung GL 17-11

Klarglas teilmattiert Doppellinien klar
mit Farbveredelung anthrazitgrau
Griff: M 8022 A-07

Seitenteilverglasung: Klarglas teilmattiert Rand klar, Preisgruppe 10

Fingerscan – einfach, komfortabel, sicher!

Ihr Finger ist der Schlüssel und den haben Sie immer dabei. Beim Ziehen des Fingers über den Scanner werden die Fingerlinien abgetastet und als einzigartiger Fingercode abgespeichert. Bis zu 99 Finger sind speicherbar. Der Fingerscanner Integra wird im Außenbereich auf dem Türflügel aufgebracht. Die Steuereinheit zur Steuerung, Aufnahme oder Löschung der Benutzer liegt geschützt im Türfalz und ist so für Unbefugte nicht erreichbar.

Eine andere Variante ist die Programmierung via App (Smartphone/Tablet).



Ihr kompetenter HDE-Fachhändler:



Rolladen Nüsing GmbH
Borkstrasse 1
D-48163 Münster
Tel.: +49 251 78001-40

www.nuesing.de - info@nuesing.de



Ganzglastürfüllung GL 18-11

Klarglas teilmattiert Doppellinien klar
Griff: M 8022 A-07

Seitenteilverglasung: Klarglas teilmattiert Doppellinien klar

Preisgruppe: 11



Ganzglastürfüllung GL 07-11

Klarglas teilmattiert Linien klar

Griff: 0103 E-60

Fingerscan: Integra

Wir weisen darauf hin, dass die Wirkung von Farben, Gläsern und Strukturen auf Grund unterschiedlicher Beleuchtungssituationen beim Fotografieren und aus drucktechnischen Gründen variieren können. Bitte benutzen Sie für eine genaue Farbabstimmung Originalmuster. Im Hinblick auf die Entwicklung von neuen Normen und Technologien behalten wir uns Konstruktionsänderungen vor.